



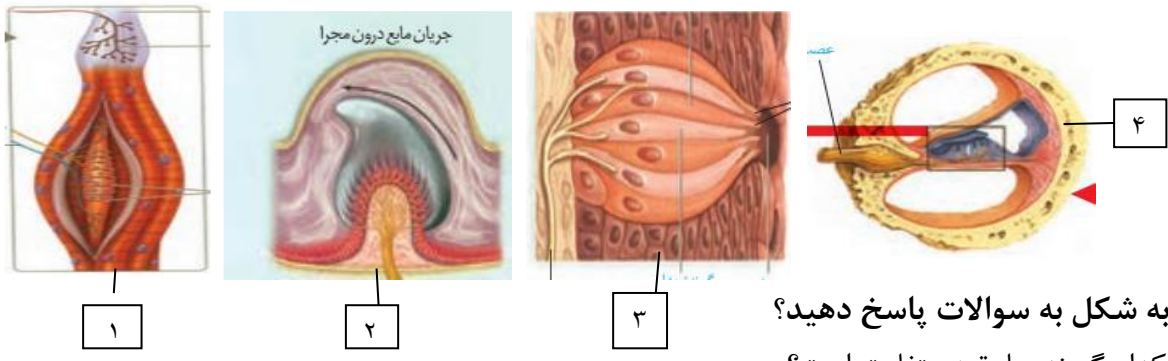
تاریخ آزمون: ۹۷/۱۰/۰۹  
مدت آزمون: ۹۰ دقیقه  
ساعت آزمون: ۸ صبح  
تعداد سوال: ۲۲  
تعداد صفحه: ۵

بسمه تعالی  
سوالات نوبت دی ماه درس: زیست شناسی  
پایه: یازدهم  
رشته: تجربی  
دبیر: اخوان  
شماره صندلی:

سازمان آموزش و پرورش استان  
آذربایجان شرقی  
آموزش و پرورش ناحیه ۳ تبریز  
دبیرستان  
نام و نام خانوادگی: .....

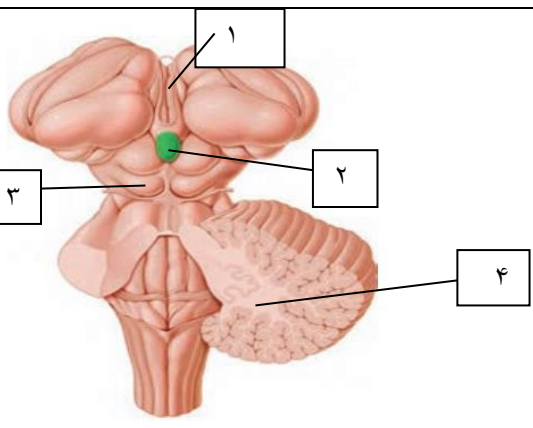
ردیف	سوالات	بارم
۱	<p><b>درستی و نادرستی جملات زیر را با (ص) و (غ) مشخص کنید.</b></p> <p>الف- آسه و دارینه نورون حسی و آسه نورون حرکتی دارای غلاف میلین هستند</p> <p>ب- گوش میانی و بخش ابتدایی مجرای گوش توسط استخوان گیجگاهی محافظت می شوند</p> <p>ج- موادی که در تامین انرژی انقباض سلول های ماهیچه های بدن برای کوتاه مدت (چند دقیقه) نقش دارند می توانند توسط هورمون انسولین وارد سلول ماهیچه ها شود</p> <p>د- افزایش هورمون گلوکاگون باعث افزایش گلوکز خون و در نهایت کاهش خود هورمون گلوکاگون می شود</p> <p>و- پروتئین های مکمل به طور دائمی در خون وجود دارند و همیشه فعال هستند</p> <p>ه- ترشح هورمون محرک غده جنسی از هیپوفیز پیشین، ترشح هورمون جنسی را از بخش قشری فوق کلیه افزایش می دهند</p> <p>ث- تب نشانه ورود میکروب به بدن است</p> <p>ص- در لایه بیرونی پوست بافت پیوندی رشته ای وجود دارد که به عنوان سدی محکم و غیر قابل نفوذ عمل می کند</p>	۲
۲	<p><b>در جاهای خالی کلمه مناسب بنویسید.</b></p> <p>الف- محل پردازش اولیه و تقویت پیام های حسی به غیر از بویایی ..... می باشد.</p> <p>ب- بخشی از ..... را که در امتداد محور نوری کره چشم قرار دارد، لکه زرد می نامند.</p> <p>ج- انتهای برآمده استخوان ران توسط بافت استخوانی ..... پر شده است.</p> <p>د- اگر تنش ها به مدت زیادی ادامه یابد، ..... دستگاه ایمنی را تضعیف می کند.</p> <p>و- ماستوسیت ها مانند یاخته های ..... در بخش هایی از بدن که با محیط بیرون در ارتباط اند، به فراوانی یافت می شوند.</p> <p>ث- در انسان اولین سیناپس گیرنده بویایی در ..... برقرار میشود</p> <p>ه- با اتمام انقباض یون های کلسیم با ..... به سرعت به شیکه آندوپلاسمی بر می گردد</p> <p>ص- پس از انتقال پیام، مولکول های ناقل باقی مانده در فضای سیناپسی باید ..... شوند تا از انتقال بیش از حد پیام جلوگیری شود</p>	۲
۳	<p><b>در سوالات چهارگزینه ای زیر گزینه صحیح را انتخاب کنید.</b></p> <p>الف- در تشریح مغز گوسفند در حالتی که لوب های بویایی به سمت بالا قرار دارند ..... می باشد.</p> <p>(۱) درخت زندگی در بالای بطن ۱ و ۲ (۲) بطن ۴ درون نیمکره های مخ (۳) کیاسمای بینایی در بالای پل مغزی</p> <p>ب- در مغز کدامیک تعداد گره بیشتری وجود دارد</p> <p>۱- کرم کبد      ۲- کرم پهن پلناریا      ۳- پشه      ۴- هیدر</p>	۱

	<p>ج-در ساختار ماهیچه .....یاخته ها، رشته ای و چند هسته ای و دارای بخش های تیره و روشن دیده می شوند.          (۱) دیواره مثانه (۲) سرخرگ آئورت (۳) روده باریک (۴) سرینی</p> <p>د-از هورمون های زیر کدام یک توسط یاخته های عصبی ساخته میشود؟          (۱) ضدادراری (۲) هورمون رشد (۳) کورتیزول (۴) آلدوسترون</p>	
۱/۲۵	<p>۴ در مورد پمپ سدیم - پتاسیم به سوالات زیر پاسخ دهید.          الف- این پمپ در چه قسمتی از یاخته عصبی قرار دارد؟          ب- نحوه عمل پمپ سدیم - پتاسیم را به ازای یک مولکول ATP بنویسید.</p>	
۰/۷۵	<p>۵ در شکل زیر اجزاء شماره گذاری شده را نام گذاری کنید.</p> 	
۱/۵	<p>۶ به سوالات زیر پاسخ دهید.          الف- چه بخشی از دستگاه عصبی مرکزی با قشر مخ، تالاموس و هیپوتالاموس ارتباط دارد؟          ب- دو نمونه از اعتیادهای رفتاری را نام ببرید.          ج- در انعکاس عقب کشیدن دست چند سیناپس در ماده خاکستری نخاع وجود دارد؟          د- ساده ترین ساختار عصبی در کدام جانور به چه شکلی دیده میشود؟</p>	
۰/۵	<p>۷ چرا در یک ساز و کار حفاظتی است؟</p>	



باتوجه به شکل به سوالات پاسخ دهید؟  
 ۱- نوع کدام گیرنده با بقیه متفاوت است؟  
 ۲- کدام گیرنده جزء حواس ویژه محسوب نمیشود؟

۱	<p>باتوجه به شکل به سوالات پاسخ دهید؟                  ۱- نوع کدام گیرنده با بقیه متفاوت است؟                  ۲- کدام گیرنده جزء حواس ویژه محسوب نمیشود؟</p>	۸
۰/۵	درهنگام تشریح چشم، چگونه می توانیم چشم راست وچپ را از روی <u>عصب بینایی</u> تشخیص دهیم؟	۹
۰/۵	چرا افرادی که سرماخورده اند مزه غذا را به درستی تشخیص نمی دهیم؟	۱۰
۱/۲۵	در مورد اندام شنوایی به سوالات زیر پاسخ دهید. الف- نقش شیپور استاش چیست؟ ب- چگونه باخم شدن مژک های یاخته های مژک دار بخش حلزونی پیام عصبی ایجاد می شود؟	۱۱
۰/۵	در مورد گیرنده های حسی جانوران به سوالات زیر پاسخ دهید. الف- مار زنگی قادر به تشخیص کدام پرتوهای باشد که باعث تشخیص محل صید در تاریکی می شود؟ ب- هرواحد بینایی چشم مرکب حشرات علاوه بر قرنیه و عدسی دارای چه بخش دیگری می باشد؟	۱۲
۱/۲۵	به سوالات زیر پاسخ دهید. الف- سامانه هاورس در کدام بافت استخوانی یافت می شود؟ ب- دو عامل که باعث پوکی استخوان می شود نام ببرید؟ ج- چه عواملی به کنار یکدیگر ماندن استخوان هادر محل مفصل کمک می کند؟ (دو مورد)	۱۳



الف-شمار ۳ چه قسمتی از ساقه مغز را نشان می‌دهد؟  
 ب- بخش سفید شمار ۴ را اصطلاحاً چه می‌نامند؟  
 ج-شمار ۲ چه نوع پیک شیمیایی ترشح می‌کند؟

سوال امتیازی شماره ۱ کدام بطن مغزی را نشان می‌دهد؟

۱۴

۰/۷۵

www.DarsYad.ir

چگونه اسکلت آب ایستایی به بدن شکل می‌دهد؟

۱۵

۰/۵

اسکلت درونی و بیرونی را با هم مقایسه کرده و یک محدودیت برای هر کدام ذکر کنید.

۱۶

۰/۵

کدام دستگاه‌های بدن فعالیت‌های بدن را تنظیم می‌کنند؟ (۲ مورد)

۱۷

۰/۵

در رابطه با غده تیروئید و پاراتیروئید به سوالات زیر پاسخ دهید.  
 الف- در ساختمان هورمون‌های  $T_3$  و  $T_4$  چه عنصری وجود دارد؟  
 ب- هورمون‌های پاراتیروئید چه زمانی ترشح می‌شوند؟

۱۸

۰/۷۵

در هر یک از موارد زیر نوع بازخورد را مشخص کنید.  
 الف- ترشح هورمون اکسی توسین در هنگام زایمان  
 ب- ترشح هورمون انسولین توسط غده لوزالمعده

۱۹

۰/۵

۰/۵	چرا افرادی که دچار سوختگی شدید می شوند، در معرض عفونت شدید قرار دارند؟	۲۰
۰/۵	بیگانه خوارها برای نخستین بار در چه جانوری کشف شدند؟ این یاخته هاشبیه کدام جاندار بودند؟	۲۱
۱	<p>در ارتباط با نخستین و دومین خط دفاعی بدن به سوالات زیر پاسخ دهید.</p> <p>الف- چه عاملی در دستگاه تنفس مانع نفوذ میکروب ها به بخش های عمیق ترمی شود؟</p> <p>ب- یاخته های آلوده به ویروس کدام نوع اینترفرون را ترشح می کنند؟</p> <p>ج-</p> <div style="border: 1px solid black; border-radius: 50%; padding: 20px; margin: 20px auto; width: 80%;"> <p>۱- شماره یک را نام گذاری کنید؟</p> <p>۲- این سلول شماریک چه عملی رو انجام می دهد؟</p> </div> 	۲۲
۲۰	موفقیت باشید	