



اداره کل آموزش و پرورش استان آذربایجان شرقی
ناحیه ۳ تبریز

پایه دهم متوسطه نظری

دیپستان:

تاریخ آزمون: ۹۷/۱۰/۸

زبست شناسی ۱ رشته: تجربی

مدت زمان آزمون: ۷۰ دقیقه

نام دبیر: اخوان

نام و نام خانوادگی:

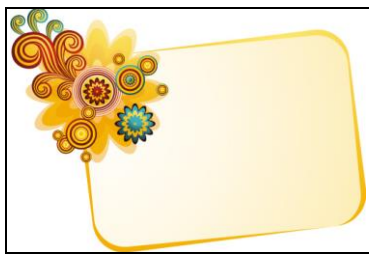
بارم	سؤالات -	ردیف
۱/۲۵	درستی یا نادرستی جملات زیر را بدون ذکر دلیل معلوم نمایید: الف- در هر اجتماع ، چند جمعیت گوناگون وجود دارد. ب- ترکیبی شبیه پلاسما(خوناب) ، فضای بین یاخته ای را پر کرده است ج- یک سامانه بزرگ که اجزای آن با هم ارتباط چند سویه دارند و در نمای کلی معنی دار می شوند د - بافت چربی در کف دست ها و پاها به عنوان ضربه گیر عمل می کند. و- سلول های پوششی سطحی معده ، بیکرینات نیز ترشح می کنند.	۱
۱/۵	جاهای خالی را با کلمات مناسب کامل کنید: الف- پایین ترین سطح ساختاری است که همه فعالیت های زیستی در آن انجام می شود. ب- جاندارانی که زن های گونه دیگر را در خود دارند، جانداران نامیده می شوند. ج - فرایندی که در آن سلول مواد را بر خلاف شیب غلظت منتقل می کند ، نام دارد. د- بنداره ابتدای مری در فاصله زمانی بین بلع ها است و از ورود هوا به جلوگیری می کند. و- ابتدای روده بزرگ را می نامند.	۲
۰/۵	عمل بلع غذا را توضیح دهید؟	۳
۰/۷۵	نحو جذب گلوکز را در فضای روده باریک را توضیح دهید؟	۴
۱	برای تولید سوخت های زیستی از چه موادی می توان استفاده کرد؟ (۴ مورد)	۵
2	به سوالات جواب کوتاه دهید: الف- موهای سفید خرس قطبی ، کدام ویژگی موجودات زنده را نشان می دهد؟ ب- بزرگترین غده بزاقی کدام است؟ ج - پروتئازهای معده را چه می نامند؟ د- ماده صفرا به کدام بخش لوله گوارش می ریزد؟ و - ویتامین B12 با چه روشی در روده جذب می شود؟ ی- آندوسکوپ برای تشخیص چه بیماری هایی کاربرد دارد؟ (۲مورد) ص- چین خوردگی غشاء یاخته پوششی روده چه نام دارد؟ ر- کدام رگ خون دستگاه گوارش را به کبد می آورد؟	۶



اداره کل آموزش و پرورش استان آذربایجان شرقی ناحیه ۳ تبریز		پایه دهم متوسطه نظری
تاریخ آزمون: ۹۷/۱۰/۸		دیپارتمان:
مدت زمان آزمون: ۷۰ دقیقه	نام دبیر: اخوان	نام و نام خانوادگی:

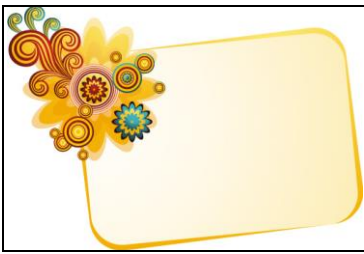
۱/۵	۷	با توجه به بافت های بدن خود به سوالات پاسخ دهید: الف- تراکم بالای کلاژن در کدام نوع بافت پیوندی وجود دارد؟ ب- بافت پوششی مری و روده چه شکلی دارند؟ ج- سلول اصلی بافت عصبی چه نام دارد؟ د- زمانی که با خودکار مشغول نوشتن هستید، از کدام نوع ماهیچه استفاده می نمایید؟
۱	۸	چند عدد انجیر خشک را درون لیوان آب می اندازیم. بعد از یک ساعت شاهد چه تغییراتی خواهیم بود؟ این تغییرات را براساس راه های انتقال مواد از غشاء سلول توضیح دهید .
۱/۵	۹	در مورد لوله گوارش به سوالات زیر پاسخ دهید: ب - نقش حرکات قطعه قطعه کننده چیست؟ ج - روده بزرگ چه موادی را جذب می کند؟ ج- نام بخش A, B را مشخص کنید د- نقش سیرابی و نگاری مشابه کدام بخش علف خواران غیر نشخوار کننده است؟
۱/۵	۱۰	الف- گرم کردن هوا توسط کدام بخش از بینی صورت می گیرد؟ ب- در ساختار بافتی نای کدام لایه بین زیر مخاط و پیوندی قرار دارد؟ پ- آخرین خط دفاعی مستقر در حبابک دستگاه تنفس چه نام دارد؟ ت- اکسیژن برای ورود از کیسه حبابکی به درون گلبول قرمز از چند لایه غشایی باید عبور کند؟ ث- چند درصد گاز های تنفسی توسط پلازما حمل می گردد؟
0/75	۱۱	مفاهیم زیر را تعریف نمایید: الف- هومئوستازی ب- آندوسیتوز ج - کیموس

www.DarsYad.ir



اداره کل آموزش و پرورش استان آذربایجان شرقی ناحیه ۳ تبریز		پایه دهم متوسطه نظری
تاریخ آزمون: ۹۲/۱۰/۸		دیپارتمان:
مدت زمان آزمون: ۷۰ دقیقه	نام دبیر: اخوان	نام و نام خانوادگی:

۱	نقش هر یک از اندام های زیر را در گوارش بنویسید: الف - روده کور در اسب ب- لوزالمعده در انسان ج - چینه دان در ملخ د - سنگدان در کبوتر	۱۲
1/5	گزینه درست را انتخاب نمایید: الف - کدام یک از ویژگی های گیاهان خودرو نیست؟ (۱) با محیط های مختلف سازگارند. (۲) سرعت رشد و زادآوری کند دارند. (۳) در مدتی کوتاه به تولید کنندگی زیاد برسند. (۴) موارد ۱ و ۳ ب - زیست بوم از چند تشکیل می شود. (۱) جمعیت (۲) گونه (۳) بوم سازگان (۴) اجتماع ج- در هنگام بلع راه نای توسط بسته می شود. (۱) زبان کوچک (۲) زبان (۳) اپی گلوت (۴) هیچ کدام د- در لایه بیرونی لوله گوارش وجود ندارد. (۱) بافت پیوندی سست (۲) بافت چربی (۳) رگ خونی (۴) سلول ماهیچه صاف و- اطلاعات لازم برای زندگی سلول در مولکول های ذخیره شده است. (۱) پروتئین (۲) DNA (۳) لیپید (۴) کربوهیدرات ص. در انسان ماده سورفاکتانت از سلول های ترشح و کشش سطحی مایع پوشاننده داخلی آن را می دهد. ۱. نایژک - افزایش ۲. سنگ فرشی ساده - کاهش ۳. نایژک - کاهش ۴. سنگ فرشی ساده - افزایش	۱۳
۱/5	برای هر یک از موارد زیر دلیل علمی بنویسید: الف - یک گوزن زخمی، محل بریدگی روی بدن را با زبان و آب دهان خود تمیز می کند. ب - نخستین گام در گوارش چربی ها تبدیل آنها به قطره های ریز است. ج- در بیماری سلولیک سطح جذب مواد کاهش شدیدی پیدا می کند.	۱۴
۱	ارتباط بین ستون راست با موارد سمت چپ را معلوم نمایید (در سمت چپ یک مورد اضافی است): الف- انتهای معده ۱- دوازدهه ب - ماهیچه مورب ۲- تریپسین ج - پروتئاز تولیدی در لوزالمعده ۳- معده د- تولید سکرترین ۴- لسیتین ۵- پیلور	۱۵



بافت پوششی الف- و ب کجا دیده می شوند (مثال)

ب: در

الف در:

را نام گذاری نمایند B و A

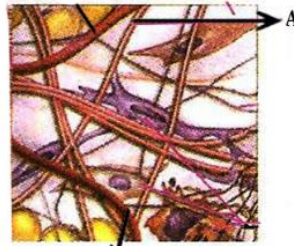
A:



ب



الف



C:

C

۱/75

۲۰

