

اداره کل آموزش و پرورش استان اصفهان
معاونت آموزش متوسطه
اداره آموزش دوره اول متوسطه

پانزدهمین دوره مسابقات علمی دانش آموزان دوره اول متوسطه استان اصفهان

آزمون نمره‌ی منفی دارد
زمان : ۱۰۰ دقیقه

پایه
هفتم

اردیبهشت
۱۳۹۶

ردیف	نام درس	تعداد	از شماره	تا شماره	زمان پیشنهادی
۱	قرآن	۸	۱	۸	۸ دقیقه
۲	پیام‌های آسمان	۱۰	۹	۱۸	۱۰ دقیقه
۳	عربی	۱۰	۱۹	۲۸	۱۰ دقیقه
۴	ادبیات فارسی	۱۴	۲۹	۴۲	۱۴ دقیقه
۵	مطالعات اجتماعی	۱۰	۴۳	۵۲	۸ دقیقه
۶	ریاضی	۱۴	۵۳	۶۶	۲۰ دقیقه
۷	علوم تجربی	۱۴	۶۷	۸۰	۲۰ دقیقه
۸	زبان انگلیسی	۱۰	۸۱	۹۰	۱۰ دقیقه

قرآن

۱- معنای کدام گروه از واژه‌های زیر صحیح است؟

(الف) سَخَّ: تسبیح ، سبحان : پاک و منزه

(ب) مَهَّد: آرام، امر: کار

(ج) یا أَيُّهَا: ای مردم، جاهل: بی خبر

(د) جاءَ: آمد برای، لَدُن: نزد

۲- در کدام عبارت قرآنی کلمه هم معنی با « أَنْ » آمده است؟

(الف) كَذَلِكَ نُنْجِي الْمُؤْمِنِينَ

(ب) أَمَّا إِلَهُكُمْ إِلَهُ وَاحِدٌ

(ج) لَعَلَّكُمْ تَعْمَلُونَ

(د) قَالَ لَقَدْ كُنْتُمْ

۳- کدام ترکیب قرآنی صحیح‌تر معنی شده است؟

(الف) مِنْ كُلِّ الثَّمَرَاتِ : از هر میوه

(ب) فَتَنَادَى فِي الظُّلُمَاتِ: پس ندا آمد در تاریکی ها

(ج) كُنَّا بِهِ عَالِمِينَ : بودیم به او دانا

(د) قَالَ لِأَبِيهِ : گفت برای پدرش

۴- عبارت قرآنی زیر با کدام گزینه کامل می‌شود؟

« هُوَ الَّذِي اللَّيْلِ وَالنَّهَارَ : او کسی است که شب و روز را آفرید.»

(الف) جَعَلَ

(ب) خَلَقَ

(ج) طَلَّوع

(د) خَالِقَ

۵- در کلمات کدام گزینه ، حرف « لام » یکسان ترجمه می‌شود؟

(الف) لَكُمْ، لِلتَّقْوَى

(ب) لآيَاتِ، لِلْإِنْسَانِ

(ج) لَأَجْرٍ، لِقَوْمٍ

(د) لَهُمْ، لَسَمِيعٍ

۶- در ترجمه عبارت قرآنی زیر کدام کلمه صحیح ترجمه نشده است؟

« وَ لَا يُشْرِكُ بِعِبَادَةِ رَبِّهِ أَحَدًا : و شریک نمی کند با بندگان، پروردگارش هیچ کسی را. »

(الف) بعبادة

(ب) لا يُشْرِكُ

(ج) أَحَدَ

(د) رَبِّهِ

۷- کدامیک از عبارت‌های قرآنی با عبارات دیگر ارتباط مفهومی ندارد؟

(۱) رَبَّنَا إِنَّا مِن لَّدُنكَ رَحْمَةً

(۲) رَزَقْنَا رَبَّكَ خَيْرًا وَ أَبْقَى

(۳) وَجَدُوا مَا عَمِلُوا حَاضِرًا

(۴) ذَلِكَ مِن فَضْلِ اللَّهِ

(د) ۴

(ج) ۲

(ب) ۳

(الف) ۱

۸- مصرع دوم شعر زیر بیانگر ترجمه کدام عبارت قرآنی می‌باشد؟

« ما نهادیم بر زمین زیور تا بدانید کیست نیکوتر »

(الف) الَّذِينَ يَعْمَلُونَ الصَّالِحَاتِ

(ب) وَأَمْرَ أَهْلِكَ بِالصَّلَاةِ

(ج) لِنَبَلُوهُمْ أَنَّهُمْ أَحْسَنُ عَمَلًا

(د) فَلْيَعْمَلْ عَمَلًا صَالِحًا

پیام‌های آسمانی

۹- گزینه متفاوت را انتخاب کنید.

الف) ادرار و مدفوع موش

ب) ادرار و مدفوع گاو

ج) مو و رطوبت سنگ

د) خون گوسفند که روی زمین ریخته باشد.

۱۰- پیامبر(ص) فرمودند: کسانی که در روز قیامت هنگامی که به ملاقات من بیایند آنها را با خود به بهشت می‌برم.

الف) به نمازهای پنج‌گانه اهمیت بدهند.

ب) پیوند خود را با خویشاوندان محکم کنند.

ج) خیانت در امانت نکنند و امانتها را به صاحبانشان برگردانند.

د) صدقه پرداخت کنند و به نیازمندان کمک کنند.

۱۱- کدام یک از عبارات قرآنی، اشاره به «آگاه بودن خداوند از سود و زیان» ما دارد؟

الف) «مَنْ جَاءَ بِالْحَسَنَةِ فَلَهُ خَيْرٌ مِنْهَا»

ب) «الَّذِينَ تَتَوَفَّاهُمُ الْمَلَائِكَةُ طَيِّبِينَ يَقُولُونَ سَلَامٌ عَلَيْكُمْ...»

ج) «وَعَسَى أَنْ تَكْرَهُوا شَيْئًا وَهُوَ خَيْرٌ لَكُمْ وَ...»

د) «...إِنَّ الصَّلَاةَ تَنْهَى عَنِ الْفَحْشَاءِ وَالْمُنْكَرِ»

۱۲- گزینه‌ی نادرست را علامت بزنید.

الف) اگر مأوموم به اشتباه سر از رکوع بردارد و امام در رکوع باشد، باید به رکوع برگردد و در این صورت، نماز باطل نمی‌شود.

ب) نحوه قرائت رکعت دوم نماز جمعه، به ترتیب: حمد، سوره، قنوت، رکوع، سجود،

ج) در رکعت چهارم نماز عصر می‌توانیم یک حمد تنها، بخوانیم.

د) امام جمعه هر دو خطبه را با ستایش خداوند و صلوات بر پیامبر(ص) شروع می‌کند.

۱۳- با توجه به حدیث گرانقدر پیامبر اسلام، آخرین «مرحله علم» عبارت است از

الف) عمل به آن

ب) آموزش به دیگران

ج) به خاطر سپردن

د) گوش فرا دادن

۱۴- همه‌ی گزینه‌های زیر در رابطه با حجاب داشتن، صحیح است به جز گزینه

الف) حفظ پوشش به تنهایی برای سلامت جامعه کافی نیست.

ب) چه مرد و چه زن باید با رفتار و گفتار خود، حیا و عفت را رعایت کنند.

ج) دین اسلام، برخی از کارها که مردان یا زنان را به گناه می‌اندازد، حرام می‌داند.

د) انجام هر رفتاری که توجه نامحرمان را به سوی انسان جلب کند، حرام است.

۱۵- پیامبر اکرم (ص)، همواره را برتر از کسانی می‌دانستند که بدون علم و دانش عبادت می‌کنند.

الف) عالمان

ب) جوانان

ج) مؤمنان

د) متقین

۱۶- کارهایی که به طور کلی باعث آسانی مرگ و زندگی پس از آن می‌شوند، کدامند؟

الف) نیکی به پدر و مادر

ب) صدقه دادن به نیازمندان

ج) خوش اخلاقی در دنیا

د) ترک محرّمات و انجام واجبات

۱۷- ضرب المثل « خورشید پشت ابر نمی‌ماند » با کدام یک از کلام معصومین ارتباط دارد؟

(الف) عاقبت راستگویی نجات است و عاقبت دروغگویی حسرت و پشیمانی.

(ب) در دوستی کسی که به عهد خود وفا نمی‌کند، اعتماد نکن.

(ج) پیش از آنکه کسی را به دوستی برگزینی، او را امتحان کن و گرنه بدون آنکه خودت بدانی به همنشینی با بدان گرفتار می‌شوی.

(د) کسی که کارهای خود را بدون بینش انجام دهد مانند این است که به بیراهه می‌رود.

۱۸- کدام گزینه در مورد شرایط مرجع تقلید، صحیح بیان شده است؟

(الف) اعلم باشد: یعنی از گناهان دوری کند.

(ب) مسن‌تر باشد.

(ج) عادل باشد: یعنی از سایر مجتهدان داناتر باشد.

(د) زنده باشد.

عربی

۱۹- در کدام گزینه هر دو واژه‌ی مشخص شده، درست ترجمه شده است؟

(الف) أَيْنَ الْحَقِيبَةِ؟ هُنَاكَ. (کیف- اینجا)

(ب) أَيُّهَا الْإِخْوَةُ، هَلْ صَعِدْتُمْ الْجَبَلَ؟ (برادران- بالا رفتید)

(ج) مَا عَرَفْتُ صَوْتَ جَدِّي. (نشناختم- پدر بزرگم)

(د) أَلَأَسْمَاكَ وَقَعْنَ فِي الشَّبَكَةِ. (انداختند- تور)

۲۰- در کدام گزینه تمامی واژه‌ها با یکدیگر ارتباط مفهومی دارند؟

(الف) زَرَعَ - فَلَاحَ - حَصَدَا

(ب) لَمِنَ - لِأَنَّ - لِمَاذَا

(ج) رِسَالَةَ - كَتَبَ - سَوْقَ

(د) عُرْفَةَ - لِسَانَ - حِوَارَ

۲۱- در کدام گزینه واژه‌های مترادف یا متضاد نادرست است؟

(الف) خَلْفٌ = وِرَاءٌ، نَسِيٌّ ≠ ذَكَرَ

(ب) ذَهَبٌ ≠ رَجَعٌ، جَمِيلٌ ≠ قَبِيحٌ

(ج) لَكَ ≠ عَلَيْكَ، بَدَايَةٌ ≠ نِهَائَةٌ

(د) حَزِينٌ = خَائِفٌ، صَغَرٌ ≠ كَبِيرٌ

۲۲- ترجمه‌ی کدام عبارت درست است؟

(الف) مَاذَا سَأَلْتِكِ الْأُمُّ؟ تو از مادر چه چیزی پرسیدی؟

(ب) هَذَا الصَّيْفَانِ وَاقِفَانِ جَنَبِ الْبَابِ: این مهمانان روبروی در ایستاده‌اند.

(ج) هَلْ بُسْتَأْنُهُمْ مَمْلُوءٌ بِأَشْجَارِ الْعِنَبِ؟ آیا باغشان پر از درختان انگور است؟

(د) بَدَأَ بِالْعَمَلِ وَلَكِنَّهُ مَكَانٌ مُجْدًا: کارش را شروع کرد ولی او جدی نبود.

۲۳- کدام گزینه درست است؟

(الف) مِنْ صِفَاتِ الْمُؤْمِنِ ← كَثِيرُ الْكَلَامِ

(ب) مَكَانٌ لِشِرَاءِ الْكُتُبِ ← أَلْمَكْتَبَةُ

(ج) سَلَامَةٌ الْعَيْشِ فِيهَا ← أَلْمُدَارَاةُ

(د) عَدَدُ شُهُورِ الْفَصْلِ ← إِتْنَاعَشَرَ

۲۴- مفهوم کدام حدیث با عبارت فارسی مقابل آن ارتباطی ندارد؟

- (الف) عَدَاوَةُ الْعَاقِلِ خَيْرٌ مِنْ صَدَاقَةِ الْجَاهِلِ. (بادوستان مروّت، با دشمنان مدارا)
 (ب) حُبُّ الْوَطَنِ مِنَ الْإِيمَانِ. (چو ایران نباشد تن من مباد)
 (ج) الْعَالِمُ بِلَا عَمَلٍ كَالشَّجَرِ بِلَا ثَمَرٍ. (عالم بی عمل به چه ماند؟ به زنبور بی عسل)
 (د) رَبُّ كَلَامٍ جَوَابُهُ السُّكُوتُ. (جواب ابلهان خاموشی است.)

۲۵- سؤال کدام گزینه با متن زیر متناسب است؟

- «وَصَلَ صَادِقٌ إِلَى الْبَيْتِ، هُوَ أَكَلَّ رَمَانًا ثُمَّ ذَهَبَ إِلَى عُرْفَتِهِ وَ جَلَسَ عَلَى الْكُرْسِيِّ وَ قَرَأَ دُرُوسَهُ.»
 (الف) لِمَاذَا أَكَلَّ صَادِقٌ رَمَانًا؟
 (ب) كَمْ كِتَابًا قَرَأَ صَادِقٌ؟
 (ج) كَيْفَ قَرَأَ صَادِقٌ دُرُوسَهُ؟
 (د) أَيْنَ قَرَأَ صَادِقٌ دُرُوسَهُ؟

۲۶- در کدام گزینه ترجمه ی کلمه ی «ما» با بقیه فرق دارد؟

- (الف) مَا تَلَّكَ عَلَى الْجَبَلِ
 (ب) مَا خَلَقْتَ هَذَا بَاطِلًا
 (ج) مَا هُوَ حَوْلَ الْبَيْتِ
 (د) مَا هِيَ الْحَقِيقَةُ

۲۷- با توجه به نمونه، فعل کدام گزینه درست ترجمه شده است؟

- (الف) سَمِعَ: شنید ← أَيُّهَا الطَّالِبُ سَمِعْتَ: شنیدی
 (ب) صَنَعَ: ساخت ← الرَّجَالُ صَنَعُوا: ساختید
 (ج) نَظَرَ: نگاه کرد ← أَنْتُمْ مَانظَرْتُمْ: نگاه نکردند
 (د) قَبِلَ: پذیرفت ← أَنَا وَ أُخْتِي قَبَلْنَا: پذیرفتم

۲۸- واژه‌های کدام گزینه به ترتیب، برای جاهای خالی عبارت زیر مناسب است؟

- «قَالَ الْوَالِدُ:..... أَنْتَنَ..... فِي الْمُسَابَقَةِ وَفَرِحْنَا جَدًّا.»
 (الف) أَيُّهَا الْوَالِدُ - نَجَحْتُمْ - أَنْتُمَا
 (ب) يَا فَاطِمَةُ - نَجَحْتَ - نَحْنُ
 (ج) يَا بَنَاتِي - نَجَحْتَنَ - نَحْنُ
 (د) أَيُّهَا الْبَنَاتُ - نَجَحْنَا - أَنَا

ادبیات فارسی

۲۹- معنی واژگان در کدام گزینه درست است؟

- (الف) نیروی جوانی و شادابی را با تأمل و تفکر همراه کنیم. (بردباری)
 (ب) گلیم کهنه و ساده ای کف حجره را پوشانده بود. (نوعی فرش)
 (ج) اگر این همه روضه را برای سنگ می خواندم دلش آب می شد. (داستان)
 (د) بعضی اوقات با چشم نارنجی رنگش مودبانه چشمک می زد. (پنهانی)

۳۰- جاهای خالی عبارت زیر به ترتیب با چه واژه هایی کامل می شود؟

«هر وقت نظم و دلپذیر به این زبان می خوانم زبان به می گشایم و هرگاه می بینم زبان فارسی شده و و خطری بر آن وارد آمده است غمگین می شوم.»

- (الف) نصری، تحسین، خوار، خدشه
 (ب) نثری، تحسین، خار، خدشه
 (ج) نثری، تحسین، خوار، خدشه
 (د) نصری، تحسین، خار، خدشه

۳۱- نویسنده همه آثار درست است به جز گزینه

(الف) امام خمینی : امیرحسین فردی

(ب) پروین اعتصامی : محمدحسن حسینی

(ج) علامه جعفری : محمد ناصری

(د) مثنوی معنوی : جلال‌الدین محمد

۳۲- همه گزینه‌ها از نظر نگارشی درست است به جز گزینه

(الف) بعضی از کتاب‌ها پر حرف اند ولی حرفی برای گفتن ندارند.

(ب) دانش آموز و معلم در کلاس متن زیبایی نوشتند.

(ج) کودکان وقتی در شور و شادی بازی غرق شدند، غذا خوردن را فراموش می‌کنند.

(د) بسیاری از پدر و مادرها فکر می‌کنند رگه‌هایی از نبوغ در فرزندشان هست.

۳۳- در گروه واژه‌های زیر، چند جفت واژه هم خانواده دیده می‌شود؟

« صبر، بصیرت / نقاط ، منطقه / حریم ، حرم / تبعید ، عبادت / منظم ، منظومه / مونس ، انس / جذّاب ، جذبه »

(الف) چهار

(ب) پنج

(ج) شش

(د) هفت

۳۴- کدام گزینه نادرست است؟

(الف) «جرئت و جرأت» دو واژه هم آوا هستند.

(ب) «اجتماع و مجتبی» در گفتار دچار تغییرات تلفظی می‌شوند.

(ج) گزاردن به معنای ادا کردن و گذاردن به معنای نهادن است.

(د) بهتر است هنگام نوشتن املا، نشانه‌های نگارشی را رعایت کنیم.

۳۵- در شعر زیر کدام آرایه ادبی دیده نمی‌شود؟

شدهش گیتی به پیش چشم تاریک

نمودش بس که دور آن راه نزدیک

ز شاخی مادرش آواز در داد

فتاد از پای کرد از عجز فریاد

ز نوکاران که خواهد کار بسیار

تو را پرواز بس زود است و دشوار

(الف) تشخیص

(ب) تشبیه

(ج) کنایه

(د) تضاد

۳۶- در کدام گزینه نقش دستوری واژه مشخص شده، متفاوت است؟

(الف) شبی در خدمت پدر نشسته بودم و همه شب دیده بر هم نیسته.

(ب) مخالفت با خواهش مادر برایم دشوار بود، پذیرفتم.

(ج) یکی او را گفت : تو که چیزی نمی بینی چراغ به چه کارت آید؟

(د) آن دست که زیر سر مادرم بود ، خون در آن خشک شده بود.

۳۷- مرجع ضمیر در کدام گزینه، درست نوشته شده است؟

(الف) پروین و سروده هایش بسیار شگفت انگیز بودند و مورد تحسین شاعران قرار می‌گرفتند. (سروده‌ها)

(ب) دل بستگی استاد به شعر و ادب تا اندازه‌ای بود که سردر خانه اش را به بیتهی از سعدی آراسته بود. (خانه)

(ج) شهید رجایی، زنگ تفریح میان دانش‌آموزان می‌رفت و با آنان گفتگو می‌کرد. (دانش‌آموزان)

(د) مصطفی به طرف پیرمرد رفت، هرچه جلوتر می‌رفت صدای او را بهتر می‌شنید. (مصطفی)

۳۸- با توجه به عبارت زیر ، کدام گزینه درست است؟

«حضرت محمد (ص) به آرامی آنان را پایین می‌آورد و از سجده بر می‌خاست و هر دو را در بر می‌گرفت و بر صورتشان بوسه می‌زد.»

(الف) بن مضارع فعل جملهٔ دوم «خیز» می باشد.

(ب) در این عبارت پنج کلمه نقش متممی دارند.

(ج) زمان یک فعل مضارع است و سه فعل دیگر ماضی هستند.

(د) در این عبارت نقش دستوری مسند وجود ندارد .

۳۹- مفهوم کدام جمله با توجه به درس « زندگی همین لحظه هاست » به درستی بیان شده است؟

(الف) خوشی واقعی، خنده های زیاد و خوش گذرانی است.

(ب) زندگی واقعی آن است که در جست وجوی دانش و یا کار مفید بگذرد.

(ج) دائماً باید درحال کوشش باشیم و راحت و آرام را بر خود حرام کنیم.

(د) وقتی به تماشای رودخانه می نشینیم، وقت خود را تلف کرده‌ایم.

۴۰- مفهوم کدام گزینه با بقیه ارتباط معنایی کمتری دارد؟

(الف) نار خندان باغ را خندان کند صحبت مردانت از مردان کند

(ب) چو عمرم مدتی با گل گذر کرد کمال هم نشین در من اثر کرد

(ج) مکن با اهل جهل ای یار صحبت که زان صحبت رسی هر دم به محنت

(د) سگ اصحاب کهف روزی چند پی نیکان گرفت و مردم شد

۴۱- مفهوم قسمت مشخص شده در کدام گزینه درست است؟

(الف) اگر چشم داری به دیگر سرای به نزد نبی و وصی گیر جای (خانهٔ دیگر)

(ب) دل می دادم و روحم چنان غرق فهمیدن بود که از هیجان می لرزید. (دل از دست می دادم)

(ج) ماه فرو ماند از جمال محمد سرو نباشد به اعتدال محمد (ص) (شکوه و قدرت)

(د) از خداوند تعالی، سلامت و سعادت را برای شما نور چشمان آرزو می کنم. (عزیزان)

۴۲- معنی و مفهوم همهٔ گزینه‌ها درست است به جز گزینهٔ

(الف) خدا آن ملّتی را سروری داد / که تقدیرش به دست خویش بنوشت (خدا آن ملّتی را ارجمند می کند که سرنوشتش را با دست خود بنویسد).

(ب) گر برکنم دل از تو و بردارم از تو مهر / آن مهر بر که افکنم، آن دل کجا برم؟ (اگر من به تو علاقه مند نباشم ، علاقهٔ خود را به چه کسی نشان دهم و به چه کسی دل ببندم؟)

(ج) همه عالم تن است و ایران دل / نیست گوینده زین قیاس خجل (تمام دنیا مانند تن انسان است و ایران مانند قلب است ، گوینده از این مقایسه شرمنده نیست .)

(د) با زبان عقربک می گفت عمر / می روم بشنو صدای پای من (عقربۀ ساعت می گفت: عمر من به سرعت می گذرد، صدای پای من را بشنو.)

مطالعات اجتماعی

۴۳- در شرایط عادی، کدام سازمان برای صلح، دوستی و حفظ محیط زیست تلاش می کند؟

- (الف) جمعیت هلال احمر
(ب) سازمان حفاظت از محیط زیست
(ج) سازمان میراث زیستی جهانی
(د) سازمان جنگل ها، مراتع و آبخیزداری

۴۴- امروزه، علت اصلی تولید زباله به مقدار زیاد چیست؟

- (الف) مصرف گرایی
(ب) بی توجهی دولت ها
(ج) تولید انبوه صنعتی
(د) ناآگاهی مردم

۴۵- قله های سبلان، دنا و بینالود به ترتیب از قله های بلند کدام کوه های ایران می باشند؟

- (الف) خراسان - البرز - آذربایجان
(ب) آذربایجان - البرز - خراسان
(ج) آذربایجان - زاگرس - خراسان
(د) البرز - زاگرس - آذربایجان

۴۶- میانگین بارش سالانه کشور ما حدود میلی متر است.

- (الف) ۲۳۰ میلی متر
(ب) ۲۶۰ میلی متر
(ج) ۲۹۰ میلی متر
(د) ۳۱۰ میلی متر

۴۷- در ارتباط با گردشگری کدام گزینه صحیح می باشد؟

- ۱- در گردشگری تاریخی، آثار و میراث جهانی بیشتر مورد توجه قرار می گیرند.
۲- ایران از نظر جاذبه های گردشگری در مقام دهم جهان قرار دارد.
۳- سفر و ترک محل اقامت و کار به طور دائم، گردشگری محسوب می شود.
۴- مراکز تاریخی، مراکز خرید و فضای سبز (پارک ها) در نقشه های گردشگری دیده می شوند.

- (الف) ۱ و ۳
(ب) ۲ و ۴
(ج) ۲ و ۳
(د) ۱ و ۴

۴۸- کدام گزینه صحیح نمی باشد؟

- (الف) در ایستگاه هواشناسی میزان دما، بارش، جهت و سرعت وزش باد اندازه گیری می شود.
(ب) بیشتر بارندگی ناحیه خزری، در قسمت های شرقی آن است.
(ج) در ناحیه معتدل خزری، در تمام ماه های سال بارندگی وجود دارد.
(د) تابستان های ناحیه کوهستانی خشک است.

۴۹- جنگاوران، نخستین امپراتوری جهان، شکست سلوکیان و آخرین حکومت ایران باستان، به ترتیب مربوط به کدام یک از سلسله های ایران باستان می شود؟

- (الف) اشکانیان - هخامنشیان - اشکانیان - ساسانیان
(ب) هخامنشیان - مادها - اشکانیان - ساسانیان
(ج) اشکانیان - هخامنشیان - ساسانیان - اشکانیان
(د) اشکانیان - مادها - اشکانیان - ساسانیان

۵۰- بین کدام گزینه‌ها رابطه وجود ندارد؟

- (الف) ترکیه - لیدی
(ب) نقش رستم - داریوش
(ج) تپه حسن‌لو - آذربایجان غربی
(د) بابل - عراق

۵۱- در دوره‌ی ساسانیان کدام گروه‌ها نمی‌توانستند با یکدیگر ازدواج کنند؟

- (الف) موبدان و فرماندهان نظامی
(ب) پیشه‌وران و کشاورزان
(ج) دبیران و بازرگانان
(د) بازرگانان و دامداران

۵۲- هدیه فرهنگ ایران به جهانیان می‌باشد:

- (الف) انقلاب اسلامی
(ب) نقاشی مینیاتوری
(ج) زبان فارسی
(د) نوروز

ریاضی

۵۳- در عبارت زیر به جای مربع‌ها می‌توانیم علامت + یا - بگذاریم. کدام یک از اعداد زیر نمی‌تواند حاصل

عبارت باشد؟ ۱ ۲ ۵ ۸

- (الف) ۱۰
(ب) -۱۰
(ج) -۲۰
(د) صفر

۵۴- ساده‌شده عبارت جبری زیر کدام گزینه است؟

$$(x + 2x + 3x + \dots + 13x) - 30(x - 1) = ?$$

- (الف) $61x + 30$
(ب) $x + 30$
(ج) $x - 30$
(د) $121x + 30$

۵۵- در تساوی $1 = (a, 4)$ چند عدد طبیعی کمتر از ۱۰۰ می‌تواند به جای a قرار بگیرد؟

- (الف) ۵۰
(ب) ۲۵
(ج) ۴۹
(د) ۲۴

۵۶- چند عدد طبیعی به جای n می‌تواند قرار بگیرد تا نابرابری $6 < \sqrt{n} < 4$ درست باشد؟

- (الف) ۱
(ب) ۲
(ج) ۱۹
(د) ۲۰

محل محاسبات ریاضی

۵۷- مقدار عددی عبارت $a^3 - 2b^2 + a^2b$ به ازای $a=1$ و $b=-2$ برابر است با:

- (الف) ۱۱ (ب) -۹ (ج) -۵ (د) ۷

۵۸- در تساوی $1 = \frac{2x + y - 3}{x + y + 14}$ مقدار x کدام گزینه است؟

- (الف) ۱۱ (ب) ۱۷ (ج) ۱۷ (د) صفر

(ج) $\frac{17}{2}$

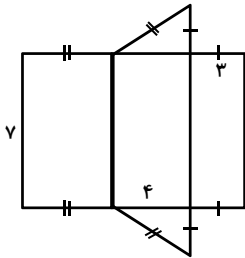
۵۹- گستره یک منشور به شکل مقابل است، حجم آن چقدر است؟

(الف) ۴۲

(ب) ۸۴

(ج) ۴۹

(د) ۱۴



۶۰- بردار $\vec{AB} = \begin{bmatrix} -2 \\ 3 \end{bmatrix}$ را از نقطه $A = \begin{bmatrix} 4 \\ 1 \end{bmatrix}$ رسم کرده‌ایم، مختصات قرینه این بردار نسبت به محور عرض کدام است؟

(ب) $\begin{bmatrix} 2 \\ -3 \end{bmatrix}$

(الف) $\begin{bmatrix} -2 \\ 3 \end{bmatrix}$

(د) $\begin{bmatrix} 2 \\ 3 \end{bmatrix}$

(ج) $\begin{bmatrix} -2 \\ -3 \end{bmatrix}$

۶۱- شخصی روی صفحه مختصات در نقطه $A = \begin{bmatrix} 1 & 0 \\ 0 & 0 \end{bmatrix}$ ایستاده است. او ابتدا ۵۰ واحد به سمت شمال، سپس

۲۰ واحد به سمت غرب و در انتها ۲۴ واحد به سمت جنوب حرکت می‌کند تا به نقطه B برسد. مجموع طول و

عرض نقطه‌ی B کدام است؟

(د) ۱۴۶

(ج) ۱۵۴

(ب) ۱۰۶

(الف) ۱۹۴

محل محاسبات ریاضی

۶۲- کدام گزینه درست است؟

الف) $1 \div 2 \times 2 \times 2 > 1 \div 2^3$

ب) $\left(\frac{2}{5}\right)^{\circ} < (-3)^{41}$

ج) عددی وجود ندارد که مکعب‌اش کم‌تر از مجذورش باشد.

د) $ab^3 = (ab)^3$

۶۳- ک.م.م دو عدد، ۷۲ و حاصلضرب آن دو عدد، ۱۴۴ است. ب.م.م این دو عدد کدام است؟

الف) ۲ (ب) ۴

ج) ۸ (د) ۱۶

۶۴- مجموع دو عدد اول ۹۹ است. اختلاف این دو عدد دارای چند شمارنده است؟

الف) ۲ (ب) ۳

ج) ۴ (د) ۵

۶۵- مختصات سه راس مثلث ABC به صورت $A = \begin{bmatrix} -3 \\ 2 \end{bmatrix}$ ، $B = \begin{bmatrix} 0 \\ 2 \end{bmatrix}$ و $C = \begin{bmatrix} -3 \\ 4 \end{bmatrix}$ می‌باشد. این مثلث را

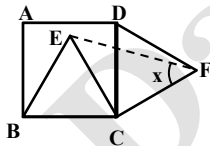
حول مبدا مختصات و در جهت عقربه‌های ساعت به اندازه ۹۰ درجه دوران می‌دهیم تا مثلث DEF ایجاد شود.

مساحت مثلث DEF برابر است با :

الف) ۳ (ب) ۶

ج) ۵ (د) ۸

۶۶- در شکل زیر ABCD مربع و BEC و CFD دو مثلث متساوی‌الاضلاع‌اند. اندازه زاویه x برابر است با :



الف) ۶۰ درجه

ب) ۳۰ درجه

ج) ۳۵ درجه

د) ۴۵ درجه

محل محاسبات ریاضی

علوم تجربی

۶۷- از نظر منشاء انرژی، کدام منبع تجدید پذیر، با بقیه متفاوت است؟

- (الف) هسته ای
(ب) زمین گرمایی
(ج) برق آبی
(د) موج دریا

۶۸- سطح ایستابی در سفره‌های آزاد در کدام منطقه عمیق‌تر است؟

- (الف) در نزدیکی ساحل دریای خزر که عمق چاه کم است.
(ب) دشت‌های منطقه‌ی فریدن که میانگین بارندگی سالیانه‌ی آن نسبتاً زیاد است.
(ج) دشت‌های اطراف منطقه‌ی خوروبیابانک که رطوبت درون خاک کم است.
(د) دشت همواری در منطقه‌ی سگزی که لایه‌ی نفوذناپذیر زیرین به سطح زمین نزدیک است.

۶۹- نسبت میزان افزایش حجم کدام یک از کسرهای زیر، با دریافت مقدار گرمای یکسان از بقیه بیشتر است؟ (مقادیر مواد با هم برابر است)

- (الف) $\frac{\text{اکسیژن}}{\text{نیترژن}}$
(ب) $\frac{\text{پلاستیک}}{\text{کانوچو}}$
(ج) $\frac{\text{الکل}}{\text{شیشه}}$
(د) $\frac{\text{الکل}}{\text{آب}}$

۷۰- برای تهیه‌ی توپ شیطونک و لازم است و مجموعاً آزمایش در زمانی انجام می‌شود.

- (الف) بوراکس و آب - کوتاه
(ب) بوراکس و چسب چوب - کوتاه
(ج) بوراکس و چسب چوب - طولانی
(د) بوراکس و آب - طولانی

۷۱- کدام گزینه صحیح نیست؟

- (الف) پهپاد همان پرنده‌ی هدایت پذیر از راه دور است.
(ب) اغلب فناوری‌ها در کنار فواید، معایبی نیز دارند.
(ج) ویژگی کنجکاوی، انسان را به دانستن و کشف دانش سوق می‌دهد.
(د) همواره موفقیت و پیشرفت سریع علم نتیجه‌ی فعالیت مشترک دانشمندان همان علم است.

۷۲- دریاچه بایکال در کشور روسیه در اثر شکستگی پوسته زمین تشکیل شده است. نحوه‌ی تشکیل این دریاچه مانند کدام دریاچه در ایران است؟

- (الف) سبلان
(ب) مازندران
(ج) ارومیه
(د) چیتگر تهران

۷۳- نتیجه‌ی اندازه‌گیری جرم با ترازویی که دارای وزنه‌های یک کیلوگرمی است، کدام یک از موارد زیر می‌تواند باشد؟

- (الف) ۴/۵ کیلوگرم
(ب) ۶ کیلوگرم
(ج) ۱۲/۱ کیلوگرم
(د) ۵/۶ کیلوگرم

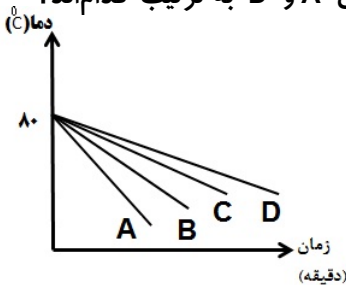
۷۴- دو جسم A و B را با نیروی یکسان جابه‌جا می‌کنیم. اگر میزان جابه‌جایی جسم A، ۴ برابر جابه‌جایی جسم B باشد، نسبت کار انجام شده بر روی جسم B چند برابر کار انجام شده بر روی جسم A است؟ (از اتلاف انرژی صرف نظر کنید)

- الف) ۱
ب) $\frac{1}{4}$
ج) ۴
د) ۲

۷۵- احداث کدام یک از نیروگاه‌های زیر، صرفه‌ی اقتصادی چندانی ندارد؟

- الف) نیروگاه زمین‌گرمایی در مشکین‌شهر
ب) نیروگاه برق‌آبی در کویر ورزنه
ج) توربین بادی در دره‌ی منجیل
د) صفحات خورشیدی در منطقه‌ی کویر طبس

۷۶- درون چهار فنجان هم‌شکل با جنس‌های متفاوت، مقدار مساوی آب با دمای ۸۰ درجه سانتی‌گراد می‌ریزیم، آب با تبادل انرژی گرمایی با محیط خود سردتر می‌شود. فنجان‌های A و D به ترتیب کدام‌اند؟



- الف) فلز تیره و D چینی روشن
ب) فلز روشن و D چینی تیره
ج) A چینی تیره و D فلز روشن
د) A چینی روشن و D فلز تیره

۷۷- حجیم‌ترین بخش سلول جانوری کدام است؟

- الف) غشا
ب) واکوئل
ج) هسته
د) سیتوپلاسم

۷۸- وجود کدام یک از ویتامین‌های زیر در بدن، جذب کلسیم را در استخوان‌ها افزایش می‌دهد؟

- الف) D
ب) E
ج) A
د) C

۷۹- وجود کدام ماده باعث افزایش حرکات روده بزرگ می‌شود؟

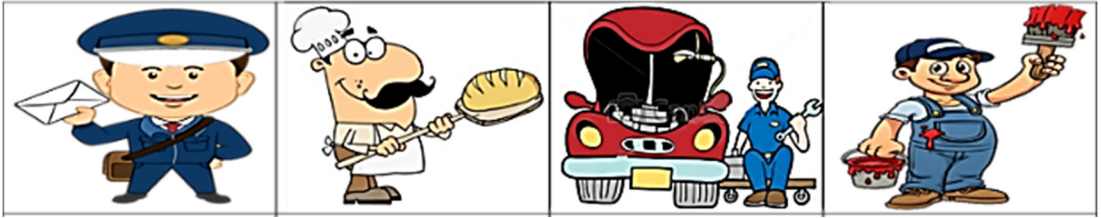
- الف) نشاسته
ب) سلولز
ج) آب
د) ویتامین K

۸۰- در هنگام استراحت قلب، به ترتیب کدام دریچه‌ها بسته و کدام دریچه‌ها باز هستند؟

- الف) سینی - دولتی
ب) دولتی - سه‌لتی
ج) سه‌لتی - سینی
د) دولتی - سینی

زبان انگلیسی

۸۱- با توجه به تصاویر، کلمات کدام گزینه مناسب می‌باشند؟



- a) postman- waiter - mechanic - florist
 b) policeman - baker - driver- farmer
 c) policeman- cook - waiter - pilot
 d) postman- baker - mechanic - painter

۸۲- کدام گزینه مکالمه زیر را کامل می‌کند؟



Teacher: ?

Student : K - a - r - i - m - i .

- a) Say your names one by one.
 b) What's your last name ?
 c) How do you spell your first name ?
 d) How do you spell your last name ?

۸۳- با توجه به مکالمه بین این دو فرد، کدام گزینه صحیح است؟

Iman: How old is your brother, Ali ? Ali:

- a) He's fourteen .
 b) Oh, I see.
 c) She's twelve .
 d) It's in Mehr.

۸۴- مکالمه بین هادی و ناصر را با دقت خوانده و گزینه‌ی صحیح را انتخاب کنید:

Hadi: What's your favorite drink ? Nasser:

- a) Let's have some cake.
 b) I like rice and Kebab.
 c) I like orange juice.
 d) Let's drink some tea and honey.

۸۵- با توجه به تصویر و مکالمه داده شده کدام گزینه صحیح می باشد؟



Ali: Where is Dad?

Reza: He's his book in the

- a) cooking /kitchen
- b) watching TV /living room
- c) washing/bathroom
- d) reading/ bedroom

۸۶- دانش آموز عزیز، مکالمه‌ی بین معلم و دانش آموز را با دقت خوانده و بهترین پاسخ را انتخاب کنید.

Student : Excuse me , How do you say اناناس and پیاز ، به ، سبزی in English?

Teacher :

- a) potato, quince, carrot, coconut
- b) tomato, zucchini, carrot, coconut
- c) vegetable, quince, onion, pineapple
- d) vegetable, zucchini, onion, pineapple

۸۷- با توجه به مکالمه‌های داده شده کدام پرسش و پاسخ صحیح نمی باشد؟

- a) A: What time is she coming back ? B: At 7:25 p.m.
- b) A:What's your aunt's job? B: She's thirty years old.
- c) A:What are they doing? B:They're working.
- d) A:Which one is your uncle? B:He's the tall man. He's wearing black

۸۸- کدام گزینه فرم زیر را به درستی از چپ به راست کامل می کند؟

First Name	Height	Clothes	Colors	Food

- a) Arman - tall - suit - brown - chicken
- b) Mr. Amiri- short - shirt - black - fruit
- c) Miss Akbari - young - white - scarf- dates
- d) Davood - old - belt - orange - milk

* متن زیر را بخوانید و برای جاهای خالی بهترین گزینه را انتخاب کنید:



Hi, my name is Omid. I'm a student in grade 7. My mother is a housewife and my father is an engineer. This is our house. Our home . . . (89). . . is 32 Laleh street, Baharestan.

Now, it's 12 o'clock. I feel . . . (90). . . , I'd like to have something to eat. My favorite food is spaghetti.

89. a) phone b) e-mail c) address d) mobile

90. a) thirsty b) hungry c) eat d) drink

* دانش آموز عزیز!

شماره	
داوطلبی	
رمز	
کارنامه	

شماره ی داوطلبی و رمز کارنامه ی خود را از روی پاسشنامه ببینید و در جدول روبه رو یادداشت کنید! شما می توانید با داشتن این دو کد، و مراجعه به سامانه ی اینترنتی www.natije.ir نتیجه ی آزمون خود را مشاهده کنید! همچنین دریافت دختربه سوالات و کلید آزمون از امشب بر روی همین سامانه بوده و اعلام نظر پیرامون سوالات و کلید از طریق ایمیل apt1@isfedu.ir امکان پذیر می باشد.

پانزدهمین دوره مسابقات علمی

دانش‌آموزان دوره اول متوسطه استان اصفهان

پایه هفتم

هرگونه پیشنهاد، انتقاد و یا نظری پیرامون سؤالات و یا کلید ارائه شده برای

این آزمون دارید، می‌توانید از طریق ایمیل apt1@isfedu.ir با ما در میان

بگذارید تا در صورت تایید طراحان سوال، در تصحیح و اعلام نتیجه اعمال گردد.

در نگهداری از پاسخنامه، دقت کنید تا به هیچ عنوان تا و کتیف نبوده.
در هنگام پاسخ‌گویی، سهر کنید از تعداد کامل‌تر طرف شود.

غلط
صحیح

اگر پاسخنامه منطبق به شما نیست، پیشنهاد خود را مطلع نمایید.
پایه صحیح و آنا تعداد اشکال بر روی برگه مانده نبوده کاملاً آسان میباشد.

۱	الف	ب	ج	د	۲۶	الف	ب	ج	د	۵۱	الف	ب	ج	د	۷۶	الف	ب	ج	د
۲	الف	ب	ج	د	۲۷	الف	ب	ج	د	۵۲	الف	ب	ج	د	۷۷	الف	ب	ج	د
۳	الف	ب	ج	د	۲۸	الف	ب	ج	د	۵۳	الف	ب	ج	د	۷۸	الف	ب	ج	د
۴	الف	ب	ج	د	۲۹	الف	ب	ج	د	۵۴	الف	ب	ج	د	۷۹	الف	ب	ج	د
۵	الف	ب	ج	د	۳۰	الف	ب	ج	د	۵۵	الف	ب	ج	د	۸۰	الف	ب	ج	د
۶	الف	ب	ج	د	۳۱	الف	ب	ج	د	۵۶	الف	ب	ج	د	۸۱	الف	ب	ج	د
۷	الف	ب	ج	د	۳۲	الف	ب	ج	د	۵۷	الف	ب	ج	د	۸۲	الف	ب	ج	د
۸	الف	ب	ج	د	۳۳	الف	ب	ج	د	۵۸	الف	ب	ج	د	۸۳	الف	ب	ج	د
۹	الف	ب	ج	د	۳۴	الف	ب	ج	د	۵۹	الف	ب	ج	د	۸۴	الف	ب	ج	د
۱۰	الف	ب	ج	د	۳۵	الف	ب	ج	د	۶۰	الف	ب	ج	د	۸۵	الف	ب	ج	د
۱۱	الف	ب	ج	د	۳۶	الف	ب	ج	د	۶۱	الف	ب	ج	د	۸۶	الف	ب	ج	د
۱۲	الف	ب	ج	د	۳۷	الف	ب	ج	د	۶۲	الف	ب	ج	د	۸۷	الف	ب	ج	د
۱۳	الف	ب	ج	د	۳۸	الف	ب	ج	د	۶۳	الف	ب	ج	د	۸۸	الف	ب	ج	د
۱۴	الف	ب	ج	د	۳۹	الف	ب	ج	د	۶۴	الف	ب	ج	د	۸۹	الف	ب	ج	د
۱۵	الف	ب	ج	د	۴۰	الف	ب	ج	د	۶۵	الف	ب	ج	د	۹۰	الف	ب	ج	د
۱۶	الف	ب	ج	د	۴۱	الف	ب	ج	د	۶۶	الف	ب	ج	د	۹۱	الف	ب	ج	د
۱۷	الف	ب	ج	د	۴۲	الف	ب	ج	د	۶۷	الف	ب	ج	د	۹۲	الف	ب	ج	د
۱۸	الف	ب	ج	د	۴۳	الف	ب	ج	د	۶۸	الف	ب	ج	د	۹۳	الف	ب	ج	د
۱۹	الف	ب	ج	د	۴۴	الف	ب	ج	د	۶۹	الف	ب	ج	د	۹۴	الف	ب	ج	د
۲۰	الف	ب	ج	د	۴۵	الف	ب	ج	د	۷۰	الف	ب	ج	د	۹۵	الف	ب	ج	د
۲۱	الف	ب	ج	د	۴۶	الف	ب	ج	د	۷۱	الف	ب	ج	د	۹۶	الف	ب	ج	د
۲۲	الف	ب	ج	د	۴۷	الف	ب	ج	د	۷۲	الف	ب	ج	د	۹۷	الف	ب	ج	د
۲۳	الف	ب	ج	د	۴۸	الف	ب	ج	د	۷۳	الف	ب	ج	د	۹۸	الف	ب	ج	د
۲۴	الف	ب	ج	د	۴۹	الف	ب	ج	د	۷۴	الف	ب	ج	د	۹۹	الف	ب	ج	د
۲۵	الف	ب	ج	د	۵۰	الف	ب	ج	د	۷۵	الف	ب	ج	د	۱۰۰	الف	ب	ج	د